



Planet Trade '11

Fachkongress für Online-Händler
und Finanzdienstleister.

09. Juni 2011 in Bamberg

Referent: Karl-Heinz A. Häßner (Key Account Manager)

**Aktuelle Bonitätsinformationen
effektiv nutzen.**

Starke Gesellschafter

 **EULER HERMES**

**Euler Hermes
Kreditversicherungs-AG**

Weltmarktführer in der
Warenkreditversicherung

Führende europäische Gruppe
im Forderungsmanagement und
Unternehmensrating

Ein Unternehmen der **Allianz** 

 **EOS**

KG EOS Holding GmbH & Co

Marktführer B2C- und B2B-Inkasso in
Deutschland

Führender internationaler Anbieter für
Financial Services mit 23 Gesellschaften
weltweit

otto group

50,1%

 **BÜRGELOGO**
WIRTSCHAFTSINFORMATIONEN

49,9%

Bürgel Wirtschaftsinformationen GmbH & Co. KG

Ihr Netzwerk für vertrauensvolle Beratung



Bürge l Wirtschaftsinformationen GmbH & Co. KG

Mit der Erfahrung von fast 125 Jahren ist BÜRGE L eines der führenden Unternehmen in Deutschland im Bereich Risikomanagement.

Ihr Spezialist für
Wirtschaftsinformationen, Inkasso,
Direktmarketing und Adress-Ermittlung.

- 6 eigene Recherchezentren
- 22 eigene Vertriebsbüros
- 38 selbst. Franchise-Partner

- Tochtergesellschaften:



Deutschlandweit für Sie aktiv

BÜRGELE Zentrale, Hamburg

- Großkundenvertrieb
- 6 Recherchezentren
- Zentralfunktionen (IT, Marketing/PR, Finanzen, Qualitätssicherung, Datenschutz etc.)

60 BÜRGELE Büros in Deutschland

- Vertrieb vor Ort
- Lokale Recherche

→ **1000 Mitarbeiter betreuen rund 70.000 Kunden**



Zahlen, Daten, Fakten 2010

- 183 Mio. EUR Umsatz
- 70.000 aktive Kunden
- 20,5 Mio. Auskünfte über Unternehmen, Gewerbetreibende und Privatpersonen
- Rund 1.000 Mitarbeiter
davon 460 in der BÜRGELE Zentrale



Ein Auszug unserer Kooperation und Partnerschaften

Konzernintern

- Alleiniger Auskunftslieferant für Euler Hermes Kreditversicherungs-AG
- Zentraler Bezug von Auskünften bei BÜRGELE durch alle Allianz Unternehmen
- Gemeinsame Produktentwicklungen insbesondere mit Euler Hermes Kreditversicherungs-AG
- Exklusive Vermarktung aller Inkassodaten der EOS-Gruppe

Konzernextern

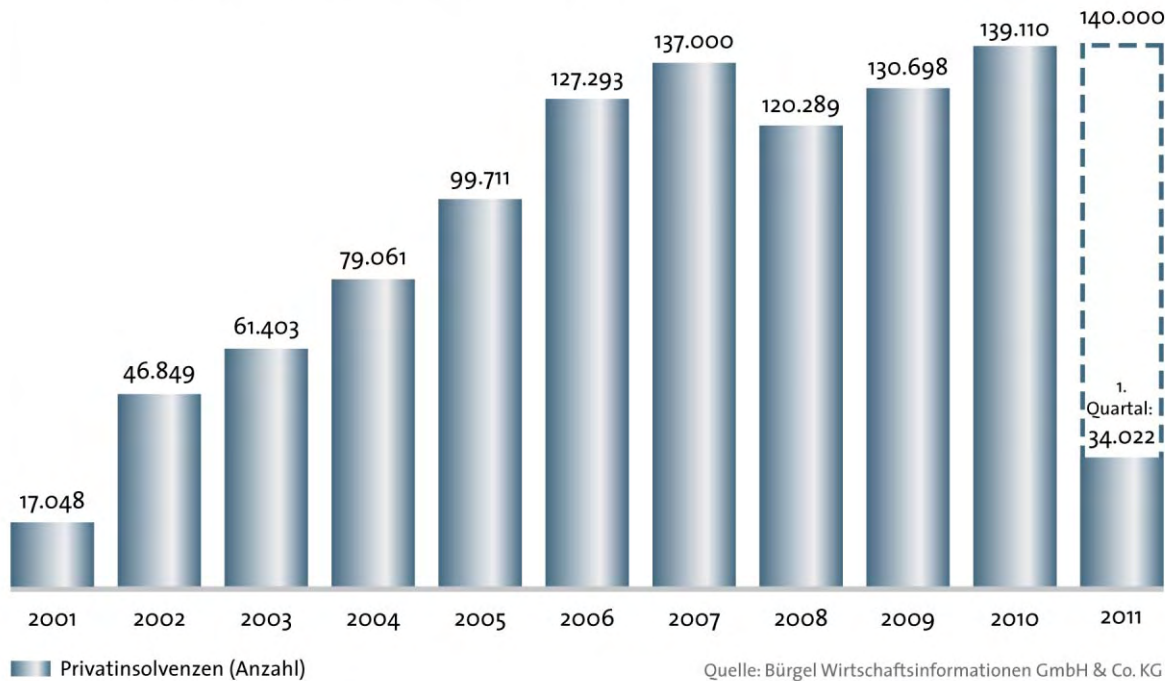
- Lieferant von Informationen über Personen- und Kapitalgesellschaften für die SCHUFA BusinessLine
- Belieferung von SAF/Accumio, IHD und weiteren namhaften Partnern mit Bonitätsinformationen
- Belieferung von Deutsche Post Direct GmbH mit Bonitätsinformationen
- Entwicklung mikrogeografischer Risiko-Score mit Schober Direct Media
- Betreiber des Fraud Prevention Pool (FPP) für die deutsche Mobilfunkbranche



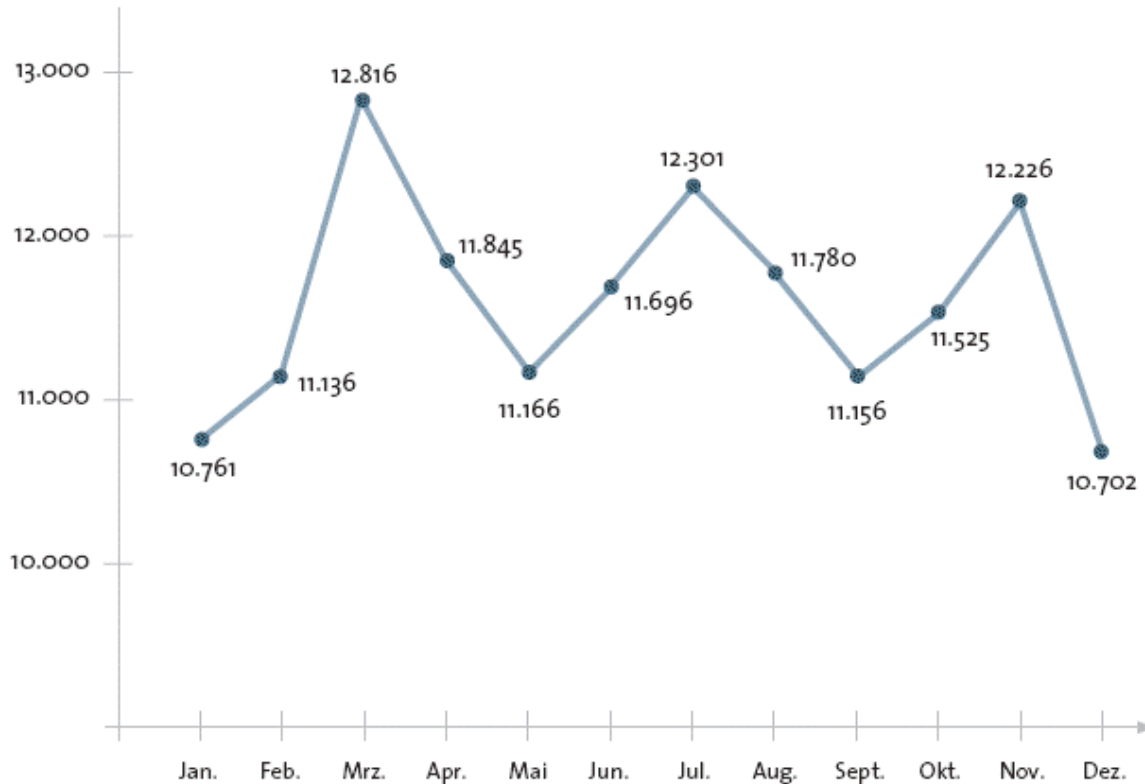
Privatinsolvenzen in Deutschland

Entwicklung der Privatinsolvenzen in Deutschland (absolut), 2001 – 2011 (Prognose)

Privatinsolvenzen 2001 – 2011 gesamt: 1.098.462 (Prognose)



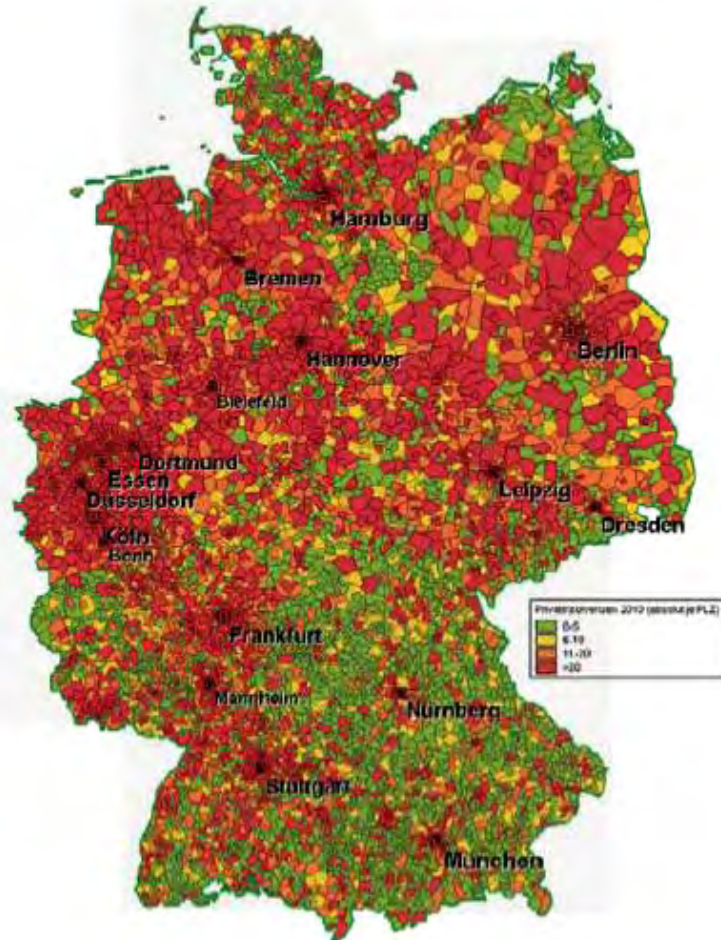
Privatinsolvenzen pro Monat (absolut), 2010



● Privatinsolvenzen (absolut)

Quelle: Bürgele Wirtschaftsinformationen GmbH & Co. KG

Insolvenzverfahren je Postleitzahlengebiet (absolut), 2010



Quelle: Bürgel Wirtschaftsinformationen GmbH & Co. KG

Insolvenzverfahren pro Bundesland (je 100.000 Einwohner), 1. Quartal 2011



Quelle: Bürgel Wirtschaftsinformationen GmbH & Co. KG

Privatinsolvenzen pro Bundesland

Privatinsolvenzen in Deutschland (Alter und Geschlecht), 2010

Altersgruppen	männlich		weiblich		Gesamt	Prozentuale Anteil der Altersgr.
	absolut	in % je Altersgr.	absolut	in % je Altersgr.		
18 - 25	4.122	46,1 %	4.819	53,9 %	8.941	6,4 %
26 - 35	18.660	56,4 %	14.401	43,6 %	33.061	23,8 %
36 - 45	26.409	61,5 %	16.562	38,5 %	42.971	30,9 %
46 - 60	26.782	60,0 %	17.824	40,0 %	44.606	32,1 %
> 60	5.857	61,5 %	3.674	38,5 %	9.531	6,9 %
Prozent. Anteil		58,8 %		41,2 %		100 %
Summe	81.830		57.280		139.110	

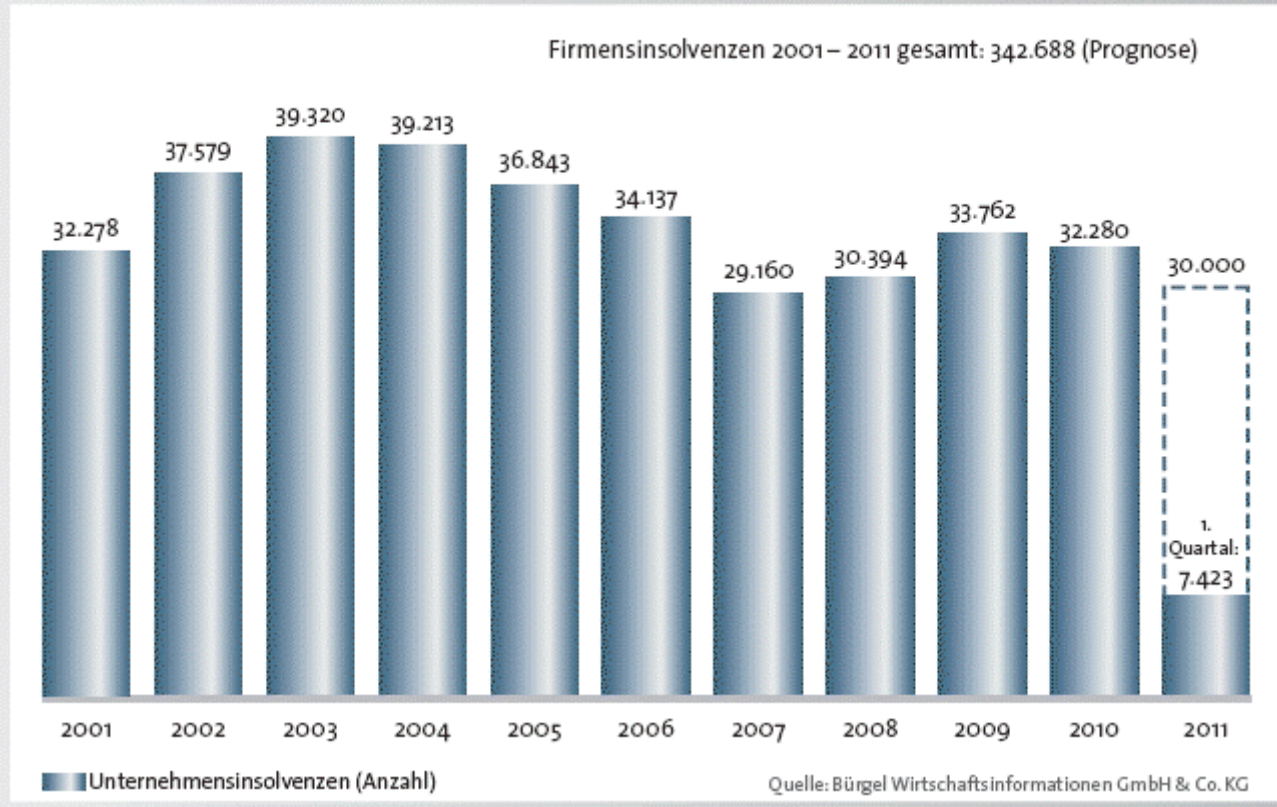
Quelle: Bürgel Wirtschaftsinformationen GmbH & Co.KG

Vergleich der Altersgruppen, bei Privatinsolvenzen in Deutschland, 2009 – 2010

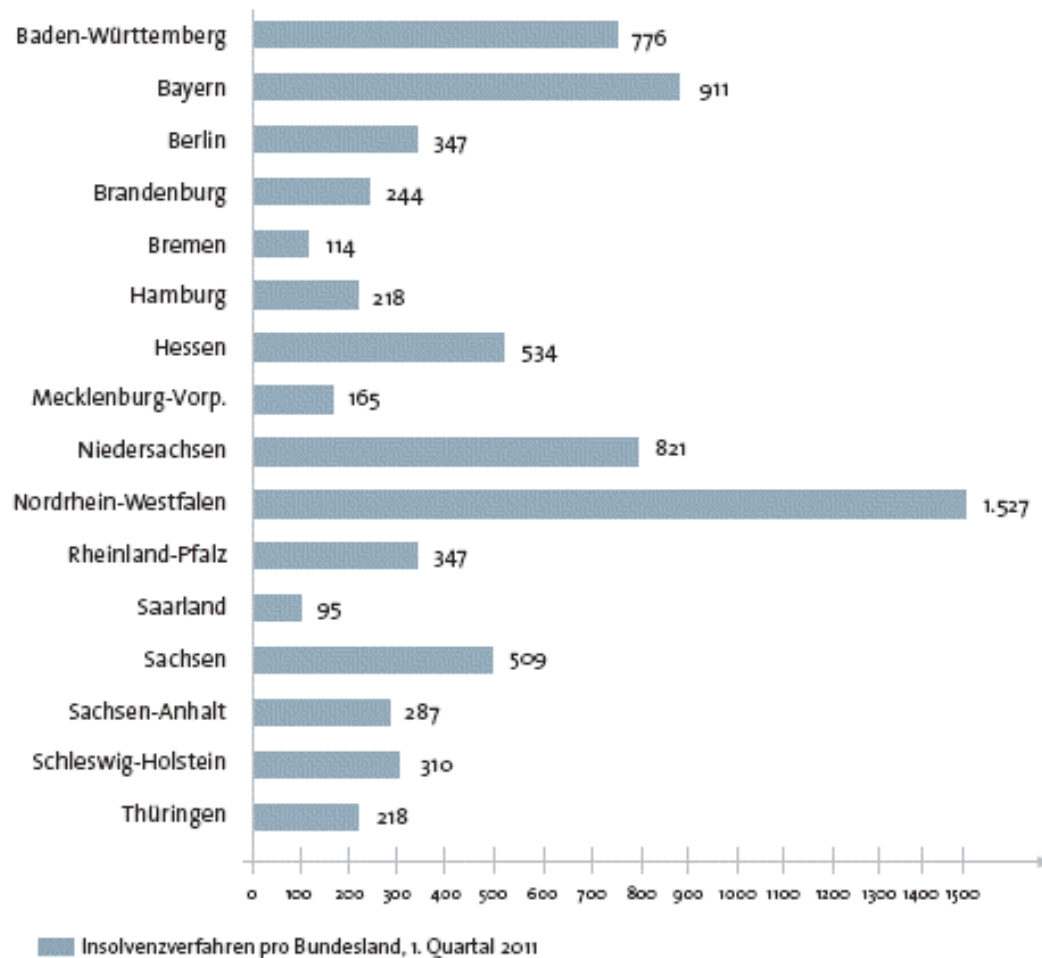
Altersgruppen	2009	2010	Prozentuale Veränderung
18 - 25	7.038	8.941	+27,0 %
26 - 35	29.874	33.061	+10,7 %
36 - 45	41.695	42.971	+3,1 %
46 - 60	41.499	44.606	+7,5 %
> 60	10.592	9.531	-10,0 %
Summe	130.698	139.110	+6,4 %

Quelle: Bürgel Wirtschaftsinformationen GmbH & Co.KG

Unternehmensinsolvenzen in Deutschland (absolut), 2001 - 2011 (Prognose)



Insolvenzverfahren pro Bundesland (absolut), 1. Quartal 2011



Quelle: Bürgel Wirtschaftsinformationen GmbH & Co. KG

Insolvenzverfahren pro Bundesland (je 10.000 Unternehmen), 1. Quartal 2011



B2C-Risikomanagement

Exklusive BÜRGELE – Daten für das B2C-Risikomanagement

Adressprüfung und Adressverifizierung

- 25 Mio. Adressen des Otto-Konzern Inland.
Monatliche Updates mit Adresshistorisierung seit 2004
- Zusätzlich Nutzung von 30 Mio. Privatadressen der Schober Direct Media
- Nutzung von Adressinformationen der BÜRGELE-Organisation, insbesondere EURO-PRO

Bonitätsprüfung Privatpersonen

- Exklusive Nutzung aller Inkassodaten der EOS Gruppe (Otto Gruppe und EOS Drittgeschäft mit Schwerpunkt im Sektor Finanzdienstleistungen)
- Exklusive Nutzung aller Inkassodaten der BÜRGELE Gruppe sowie Nutzung von Inkassodaten der Euler Hermes Kreditversicherung
- Exklusive Nutzung der Schober-Hausdatei als kleinstmögliche „geographische“ Einheit

ConCheck RealTime

- Gemeinsame Neuentwicklung mit Schober Direct Media.
(Joint Venture Otto Group und Schober Information Group)
- Basis:
 - Negativdaten BÜRGELE und EOS
 - Schober Hausdatei mit rd. 19 Mio. Gebäuden
 - Haus- und Haushaltsdaten der Schober Direct Media
- BÜRGELE Scores mit eindeutiger Trennung zwischen statistischer Prognose und konkreten Zahlungserfahrungen
- Statistische Prognose des Zahlungsverhaltens auf Basis individueller Merkmale und von Merkmalen des unmittelbaren Wohnumfelds mit Trefferquoten > 95%
- Integrierte Adressprüfung und Adressverifizierung mit hohen Trefferquoten auf Personenebene
(branchenabhängig zwischen 60% und 80%)
- Umfassende empirische Validierung anhand von Praxisfällen aus unterschiedlichen Branchen

ConCheck RealTime – Aufbau der Scorewerte

Bewertung zwischen 3,0 und 6,0

- In diesem Bereich werden ausschließlich konkrete, negative Zahlungserfahrungen verwendet:
 - Personenbezogene, öffentliche Negativmerkmale wie Haftanordnungen, eidesstattliche Versicherungen und Privatinsolvenzen
 - Inkassoüberwachungsverfahren bzw. gerichtlich titulierte Forderungen
 - Inkasso-Verfahren, die uns aus der BÜRGELE-Organisation und von weiteren Inkasso-unternehmen und -Partnern auf Basis der einschlägigen gesetzlichen Bestimmungen gemeldet werden. BÜRGELE berücksichtigt dabei auch Faktoren wie die Zahl und bisherige Dauer der zur Person gemeldeten Inkassoverfahren und die Höhe der Forderungen

Bewertung zwischen 1,0 und 2,9

- Einsatz mathematisch-statistischer Verfahren zur Prognose künftigen Zahlungsverhaltens:
 - BDSG konform, weit überwiegende Nutzung individueller Daten aus unterschiedlichen Quellen. Sofern nachweislich sinnvoll, auch Nutzung individueller Daten aus gewerblichen und/oder geschäftlichen Aktivitäten
 - Ergänzende Nutzung von „Anschriftendaten“. Dabei handelt es sich ausschließlich um bonitätsrelevante Daten aus dem unmittelbaren Wohnumfeld. Externe Geo-Marketing-daten werden bei BÜRGELE nicht verwendet

ConCheck RealTime

Einflussfaktoren auf den BÜRGELE ConsumerScore.

Soziodemographisches Umfeld:

- Konsumverhalten
- Kaufkraft
- Lebensalter

Bonitäts-Umfeld:

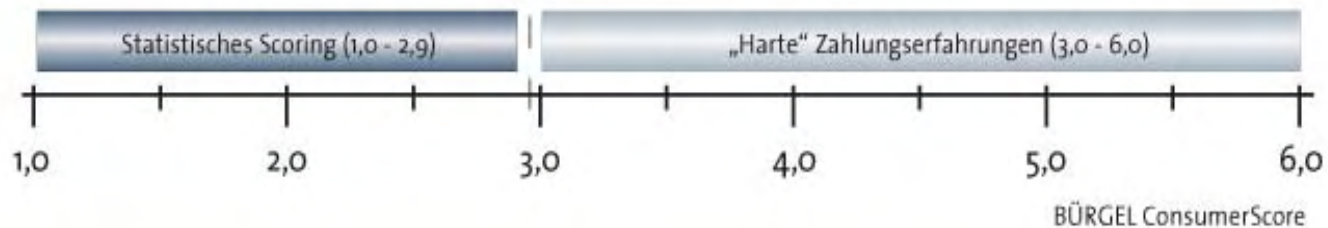
- Zahlungserfahrungen im Wohnumfeld

Geo-Umfeld:

- Gebäudeinformationen
- Mikrogeografische Strukturdaten

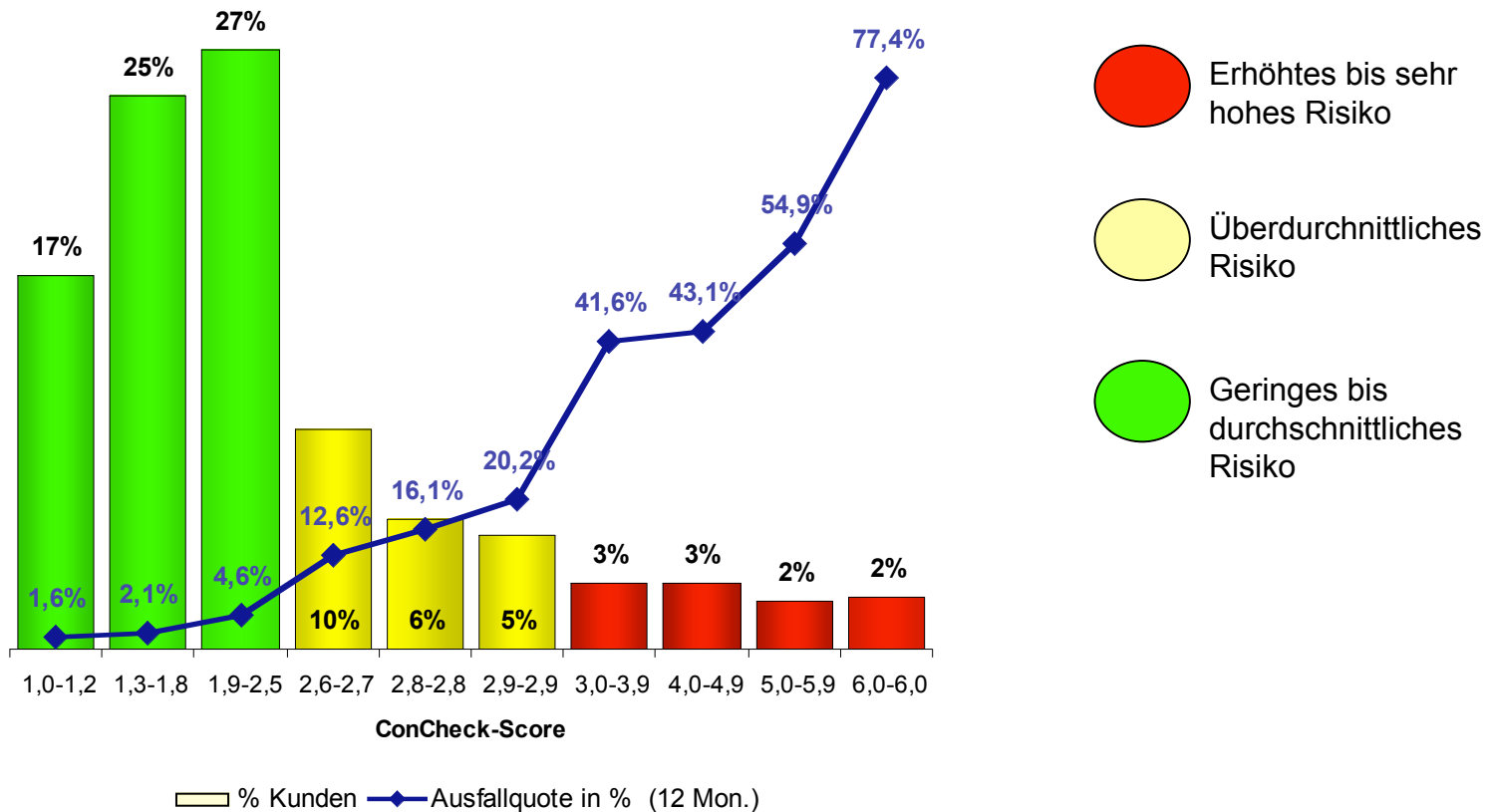
Negativmerkmale:

Vorgerichtliche und gerichtliche Inkassoverfahren, titulierte Forderungen, eidesstattliche Versicherungen, Haftanordnungen, Insolvenzverfahren, etc.



ConCheck RealTime

Praxisbeispiel für ein Neukundenportfolio (Internet-Handel)



- Trennschärfe Prognose zukünftiger Zahlungsstörungen

ConCheck RealTime – Produktvarianten

Inhalte der Auskunft	ConCheck RT <i>basic</i>	ConCheck RT	ConCheck RT <i>jur.</i>	ConCheck RT <i>[jur.] plus</i>	ConCheck RT <i>[jur.] move</i>
Adressplausibilisierung (ggf. Korrektur der Anschrift)	✓	✓	✓	✓	✓
Adressverifizierung BÜRGE	✓	✓	✓	✓	✓
Score	✓	✓	✓	✓	✓
Negativdaten		✓	✓	✓	✓
Verbindungen zu Firmen		✓	✓	✓	✓
Amtsgericht + Aktenzeichen letzter Eintrag			✓	✓	✓
Adressverifizierung (Fremddatenbestände)				✓	✓
Adressabgleich (Umzugsdatenbank)					✓

Vielen Dank für Ihre Aufmerksamkeit.

Kontakt:

Karl-Heinz A. Häßner
Key Account Manager

Bürgel Wirtschaftsinformationen GmbH & Co. KG
Gasstraße 18
22761 Hamburg

Telefon: + 49 (0)341 / 9261162
Mobil: + 49 (0)172 / 1849343
E-Mail: karl-heinz.haessner@buergel.de

www.buergel.de